



APPUNTAMENTI

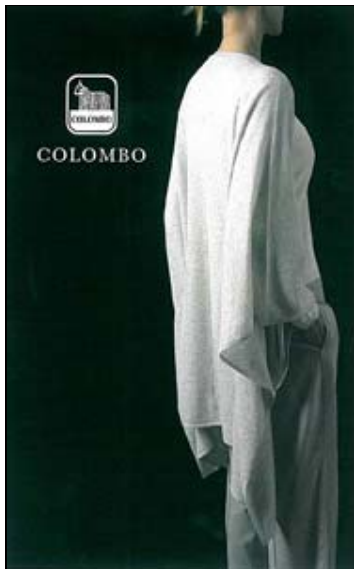
ottobre, 2009

L	M	M	G	V	S	D
	1	2	3	4		
5	6	7	8	9	10	11
12	13	14	15	16	17	18
19	20	21	22	23	24	25
26	27	28	29	30	31	

Wednesday, October 14, 2009

SHOPPING NEWS

CASHMERE IMPALPABILE



E' un luogo comune credere che il cashmere si usi solo d'inverno. Questa preziosa fibra può essere usata benissimo anche d'estate. "Splendido" realizzato dal Lanificio Colombo è un filato così sottile e impalpabile che con un solo chilo si ottengono 36.000 di filo con cui si possono realizzare: una mantella, una stola, una sciarpa e un plaid. Per la prossima primavera estate Colombo ha usato un Jersey di Cashmere leggero e trasparente all'insegna della femminilità interpretato in abiti e camicie con linee ricostruite sul corpo e con inserti in organza e seta con ricercati i bottoni in vetro colorato o in vetro trasparente con incorporate vere stelle marine. Ogni capo diventa quindi un pezzo unico ed esclusivo. Nella collezione troviamo il cashmere-seta con goffrati di cashmere fissati da un invisibile

ricamo, per sciali e coprispalla ancora jersey di cashmere dedicati a chi ama la dolcezza setosa della materia. Per la parte più estiva Colombo propone anche lino semplice, impreziosito da ajure e plissettature per le serate al mare.

RICOSTRUIRE LA PELLE IN DIECI GIORNI

Uno studio realizzato presso l'Università del Texas ha rivelato che il viso non è una massa omogenea e che quindi non invecchia in modo uniforme. E' diviso infatti in diverse zone e gruppi di tessuti che hanno un comportamento differente durante il processo d'invecchiamento. Con i 50 anni, oltre alla secchezza e alla perdita di densità, il degrado del tessuto di sostegno della pelle è visibile in superficie su tre zone diverse: negli zigomi, nell'ovale e nel collo. E' quindi necessario ridonare al viso le sue proporzioni e le sue forme. Questo oggi è possibile grazie alle ricerche tecniche d'ingegneria tissulare effettuate nei laboratori Vichy dove sono state messe a punto due eccezionali creme, il Novadiol Gf e il Novadiol Gf notte che garantiscono una ricostruzione dei tessuti cutanei in dieci giorni, con un'efficacia su tre zone e con una texture fresca e ultra-confortevole. Basta applicarle regolarmente: la prima il mattino e la seconda la sera con tre semplici gesti ripetuti e i risultati non mancheranno.



PUBBLICITA'
LUCCHINI PAOLO
AUTODEMOLIZIONI
Via Emilia
26858 SORDIO (Lodi)
Tel. e Fax 02.9810623

le notizie de
il Cittadino
NEWS

PUBBLICITA'
IL TUO TERRITORIO A PORTATA DI CLIC SU
IL PORTALE DEL LODIGIANO

- RUBRICHE
- Arte e cultura
 - Buono a sapersi
 - Cinema
 - Mete & viaggi
 - Shopping news
 - In Archivio
 - Tempo libero

PUBBLICITA'
CENTRO ASSISTENZA CALDAIE
Ferrolì

SCORCIATOIE

- ▶ Archivio foto
- ▶ Autocertificazione
- ▶ Cartoline
- ▶ Cinema
- ▶ Edicola
- ▶ Forum
- ▶ Mercati
- ▶ Motori di Ricerca
- ▶ Posta
- ▶ Prenotazioni
- ▶ Risultati Sportivi
- ▶ Trasporto Pubblico
- ▶ Turni Farmacie
- ▶ Viabilità

DIOCESI PREFETTURA
REGIONE PROVINCIA
COMUNI COMUNE LODI
CAMCOM TECNOPARCO
CLSP TURISMO

SITI COLLEGATI

LeOccasioni
RADIO LODI
RETE TELEMATICA LODIGIANA



GATTONARE IN SICUREZZA

Una gara molto divertente e originale il Campionato di Gatttonamento dedicato ai bimbi che non sanno ancora camminare sponsorizzato dalla Lysoform, giunto quest'anno alla quarta edizione. Perché proprio dalla Lysoform? Perché questa azienda produce articoli di pulizia per la casa ed in particolare per igienizzare i pavimenti molto usati quindi dalle mamme, in particolare

da quelle che hanno un bambino che gattona e le cui esigenze di pulizia si moltiplicano in quanto il piccolo tocca tutte le superfici sia con le mani sia con la bocca. Il campionato partito a Milano il 30 settembre, toccherà molte altre città italiane per concludersi il 28 novembre a Pesaro. Un'occasione per i più piccoli di cimentarsi in uno sport di cui loro sono gli specialisti e vivere una giornata di gioia e gioco all'aperto. Ma anche un momento per riflettere insieme allo psichiatra Paolo Crepet che considera il gatttonamento un passaggio essenziale della crescita del bambino.

COLLEZIONE TRA RUSTICO ED ELEGANTE

Rivamonti, marchio del Gruppo Cuccinelli, ha presentato, per la prossima primavera estate, una collezione caratterizzata da una fusione di rustico ed elegante che si esprime principalmente nella scelta dei tessuti, che spaziano tra materiali naturali e raffinati accompagnati ad accessori particolarmente femminili. I volumi si caratterizzano con lunghezze abbondanti da anni 80 con tuniche drappeggiate e arricciature. Lunghe anche le giacche con i revers a punta lancia. Una struttura tipicamente maschile resa femminile da collane, spille e biglie di vetro. Importante la riga nella maglieria stile rugby o marinara, rivisitata e arricchita attraverso lavorazioni sulle maniche e movimenti di tessuto che donano un aspetto nuovo a questa fantasia. Gli abiti sono in maglia e le t-shirt in piquet a velo di cotone accostati ad accessori femminili con dettagli in corda. L'aggiunta delle coulisse applicate in basso ricordano gli anni 20. I colori uniti rinnovano il melange. Tre le diverse tonalità di grigio, dal medio allo scuro. Schiarisce la collezione il panama che si sposa con gli azzurri uniti al bordeaux e al viola.



CREMA IDRATANTE CON TRE ZUCCHERI

E' di Hanorah la nuova linea Hydraextreme comprendente otto prodotti: due tipi di latte, due tonici e quattro creme. L'idratazione



costituisce la prima necessità per il benessere dell'epidermide, perché solo una pelle idratata può mostrarsi all'aspetto luminosa

e morbida. Hydraextreme è formulata per le diverse esigenze, per la pelle normale secca dove i lipidi non fluidificano sulla superficie creando una carenza del film idrolipidico la cui funzione è di regolare il contenuto idrico e dove si evidenzia povertà d'acqua e secchezza, e per la pelle normale mista dove c'è ricchezza di lipidi fluidi, che in superficie conferiscono il classico lucido sul naso e sulla fronte e dove occorre un preciso intervento di equilibrio affinché la pelle non diventi asfittica e perda la sua naturale idratazione. Hydraextreme interviene per normalizzare queste pelli con un nuovo biosaccaride di origine biotecnologico composto da tre zuccheri la cui funzione è quella di catturare e integrare le molecole d'acqua formando un film idratato per una protezione continua contro la perdita idrica. La sua presenza è percettibile attraverso una piacevole sensazione di pelle morbida e vellutata.

UNA COLLEZIONE COMPOSTA DI SEI FRAGRANZE

Sin dalla nascita la Maison Van Cleef & Arpels brilla nel mondo dell'Alta gioielleria e oggi delinea un nuovo volto di sé: l'Alta profumeria con "Collection Extraordinaire" composta di sei fragranze d'eccezione: Gardenia Pétale,



Orchidée Vanille, Lys Carmin, Muguet Blanc, Bois d'Iris e Cologne Noir. Materie prime lussuose e di altissima qualità caratterizzano queste creazioni, concepite nel segno della libertà. La collection viene presentata in flaconi dalle forme pure e slanciate. Il vetro è pesante e prezioso. Il marchio, inciso nel vetro sul fondo della bottiglia, firma le fragranze come un prezioso gioiello della Maison, ognuna delle quali è personalizzata con un nome e un numero, proprio come i flaconi di essenze utilizzati nelle case profumiere. Uno scrigno bianco con un tocco di verde, colore emblema della Maison, racchiude ogni fragranza.



CREME PER PELLI MATURE

L'osservazione scientifica da parte della Dr. Kleēin Cosmetics sulle cause dell'invecchiamento e dell'alterazione cutanea ha consentito di elaborare una strategia di cura basata su un nuovo pool di attivi efficaci e sicuri che sono un vero capolavoro d'equilibrio. Le tre creme messe a punto da questa casa cosmetica si basano su ingredienti puri e altamente biocompatibili, mirati a contrastare sia

l'effetto ossidativo dei radicali liberi, che l'infiammazione cronica silente.

Cinzia Serum si basa sulla combinazione di glicoproteine, fitoestrogeno e Acido Jaluronico, sostanze che combattono il chrono e photo invecchiamento, aiutando la pelle, soprattutto in quella atona e rugosa, a recuperare l'elasticità, Active Eye Cream è indicata per pelli aride e segnate e si basa su una formulazione innovativa con Water Genesi prevenendo le rughe mantenendo costante il tasso di umidità e Top C Antiaging Moist elaborata a partire da un preparato fino ad oggi usato esclusivamente in ambito medico che ha due azioni, favorisce il recupero di una pelle segnata e rilassata riducendo rughe d'espressione e macchie contenendo tra i suoi ingredienti il CA-ascorbate e il Bio-NMF che incoraggiano la produzione di collagene e incrementano la produzione cellulare.

L'ORA DELL'APERITIVO

Ritrovarsi prima di cena per incontrare gli amici sorseggiando una bevanda fresca, gustando appetitosi stuzzichini è un'abitudine ormai molto diffusa che non perde mai il suo appeal e la connotazione trendy. Bormioli Rocco, azienda nata nel 1825 come realtà artigianale che rappresenta oggi una delle realtà industriali più importanti del mercato europeo grazie



all'eterogeneità e alla ricchezza della sua offerta personalizzata realizzata esclusivamente in vetro ottenuto anche del riciclato e riesce ora, con i suoi prodotti in un tripudio di forme di colori, a rendere magico il momento dell'aperitivo. Raffinatezza ed eleganza si uniscono ad un design giovane e dinamico per un momento d'incontro frizzante e vivace. Questi piccoli bicchieri sono partner affidabili nella quotidianità e in ogni momento della giornata e possono essere contenitori di antipasti salati, dolci, gelati e macedonie, rendendo speciale il rito dell'aperitivo, ma anche quello della tavola di tutti i giorni, perché sono autentici momenti di stile firmati Bormioli Rocco.

A cura di Angela Venturelli

Indietro

ALTRE NOTIZIE NELLA RUBRICA: SHOPPING NEWS

✓ SHOPPING NEWS

© PUBBLIMEDIA s.r.l. P.IVA 08319630151 - Tutti i diritti sono riservati. È vietata la riproduzione anche parziale. Lodi On Line® è un marchio registrato.

Partner tecnologico: PMP s.r.l. - Usando questo sito si accettano le sue CONDIZIONI - Il nostro Progetto di Comunicazione

SCRIVI ALLA REDAZIONE DI LODI ON LINE | SCRIVI AL WEBMASTER